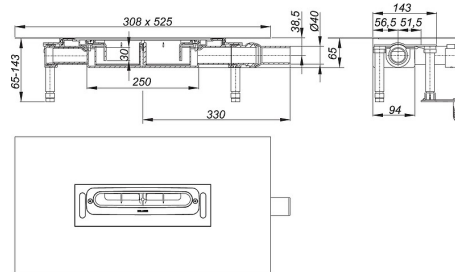


DALLMER Ablaufgehäuse DallFlex Plan



Artikelnummer: 5-539038

Technische Informationen

DALLMER Ablaufgehäuse DallFlex Plan

Zum Einbau mit Duschrinne CeraFloor Select, CeraWall, Zentrix und CeraNiveau.

Ablaufstutzen: Ø 40 mm waagrecht, werkzeuglos an drei Seiten variabel montierbar, mit Kugelgelenk verstellbar von 0 - 15°, PE schweisssbar

Ablaufgehäuse: Polypropylen, hochschlagfest mit:

- integrierter Unterlagsbodenverankerung
 - flexibler Dichtmanschette zum sicheren Anschluss an Verbundabdichtungen gemäss SPV-Merkblatt und Bahnenabdichtungen
 - vorgefertigtem Randdämmstreifen
 - schallentkoppelten Justierschrauben zur Höhenverstellung
 - Geruchs- und Reinigungsverschluss, Sperrwasserhöhe 30 mm
- Bauschutzabdeckung

Abmessung: Ø 40 mm
 Ablaufleistung: 0,5 l/s
 Bauhöhe: 65 mm

