

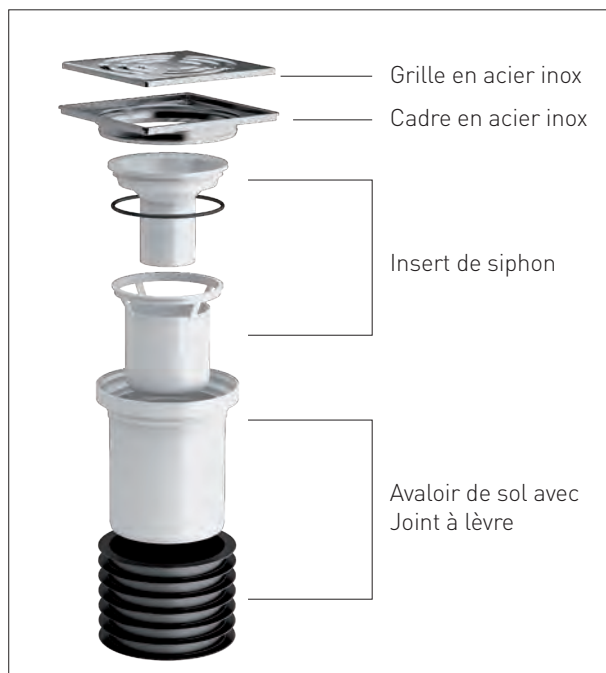
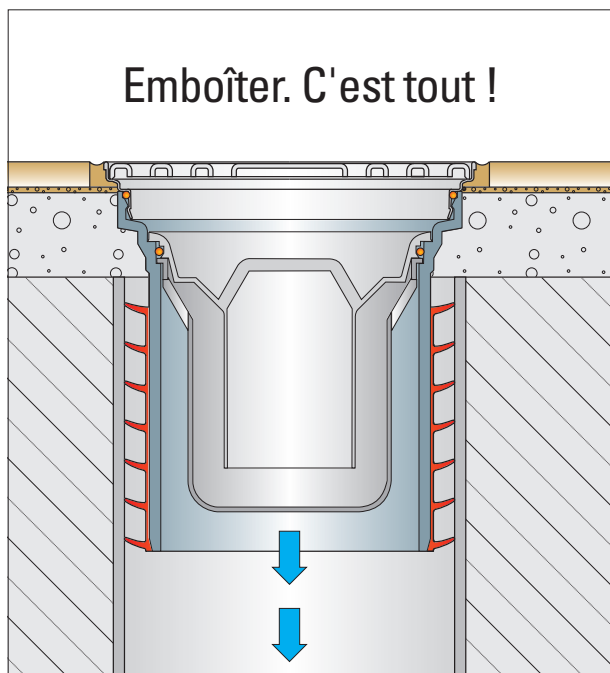
# PRONTO avaloirs emboîtables

PRONTO Plus  
avec technique STOP  
des gaz de canalisations.  
Sans odeur, même en  
l'absence d'eau  
résiduelle



# PRONTO rend l'écoulement simple

Pour les points d'écoulement sans exigences imposées à l'étanchéité



## DALLMER avaloir de sol PRONTO

Pour encastrement dans un tuyau Ø 110 ou Ø 125 mm, débits d'écoulement 48 l/min, hauteur d'eau résiduelle 50 mm

Matériau : Tubulure en polypropylène à haute résistance aux chocs, avec joints à lèvre préformé en TPE - élastomère thermoplastique

avec :  
- Siphon anti-odeur et de nettoyage  
- Joints à lèvre universels

## PRONTO CNS: avec cadre acier inoxydable

Cadre : 120 x 120 mm, acier inox, 1.4301 (V2A)

Grille : 115 x 115 mm, acier inox, 1.4301, classe K 3 (300 kg)

## PRONTO K: avec cadre Kunststoff

Cadre : 120 x 120 mm, matière plastique

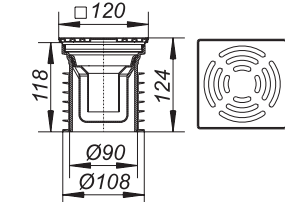
Grille : 115 x 115 mm, acier inox, 1.4301, classe K 3 (300 kg)

## PRONTO ALU: avec grille passable

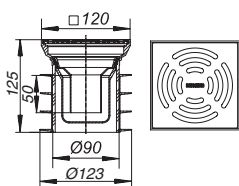
Cadre : 120 x 120 mm, acier inox, 1.4301 (V2A)

Grille : 115 x 115 mm, aluminium, classe L15 (1,5 t)

### Avaloir de sol PRONTO



PRONTO Ø 110 mm



PRONTO K Ø 125 mm

Article	Dimensions	N° Suissetec	N° d'article
PRONTO 90*	Ø 90 mm		3-700056
PRONTO CNS	Ø 110 mm	676125	3-700063
PRONTO CNS	Ø 125 mm	676126	3-700087
PRONTO K	Ø 110 mm		3-700360
PRONTO K	Ø 125 mm		3-700384
PRONTO K à visser	Ø 110 mm		3-700391
PRONTO Alu	Ø 110 mm		3-700162
PRONTO Alu	Ø 125 mm		3-700186

### Pièce de rechange

Siphon anti-odeur 3-480774

\* sans lèvres en caoutchouc

# L'eau résiduelle s'est évaporée ? PRONTO Plus apporte alors son aide

PRONTO Plus pour les points d'écoulement où l'eau résiduelle peut s'évaporer !

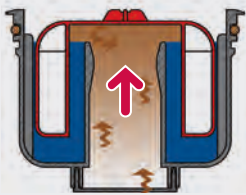
L'innovante avaloir de sol enfonçable PRONTO Plus de Dallmer est équipée de la technologie STOPP pour les gaz de canalisations, qui est sans odeur même sans eau résiduelle. Son fonctionnement est aussi simple que sûr : lorsque le drain est utilisé, une cloche à chambre creuse flotte sur l'eau d'étanchéité. Lorsque l'eau d'étanchéité s'évapore, la cloche s'abaisse et forme une barrière mécanique contre les odeurs. Le PRONTO Plus convient donc également aux points de drainage qui ne sont pas utilisés pendant de longues périodes. L'insert du siphon intégré dans le drain peut être facilement retiré pour le nettoyage.



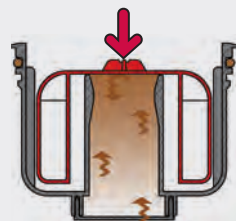
**Emboîter. C'est tout !**

**Sans odeur  
même en  
l'absence d'eau  
résiduelle**

## Principe de fonctionnement PRONTO Plus



Siphon anti-odeur avec eau résiduelle



Siphon anti-odeur sans eau résiduelle



## DALLMER Bodenablauf PRONTO Plus

Pour emboîtement dans un tuyau  $\varnothing$  110 mm  
débits d'écoulement 27 l/min, hauteur d'eau résiduelle 50 mm

Matériau : Tubulure en polypropylène à haute résistance  
aux chocs, avec joints à lèvre préformé en TPE -  
élastomère thermoplastique

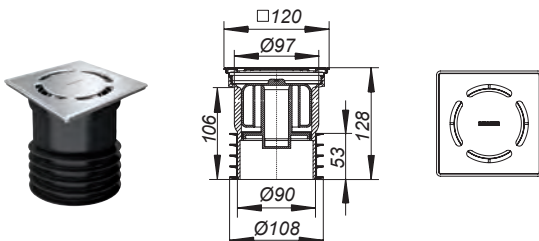
Cadre : 120 x 120 mm, acier inox 1.4301 (V2A)

Grille : 115 x 115 mm, acier inox 1.4301, classe K 3 (300 kg)

avec : Insert de siphon Primus escamotable et fermeture  
anti-odeurs à action mécanique

## Avaloir de sol PRONTO Plus

Dimensions	N° Suissetec	N° d'article
$\varnothing$ 110 mm	676125/1	3-700032
$\varnothing$ 125 mm		3-700032-S



# Commande par fax / Prise de contact

## 041 444 33 90

Oui, nous commandons (merci de saisir la quantité)

**Avaloir de sol PRONTO Plus**



Ø 110 mm  
N° d'article 3-700032  
Quantité commandée :  
\_\_\_ pièces

Ø 125 mm  
N° d'article 3-700032-S  
Quantité commandée :  
\_\_\_ pièces

**Avaloir de sol PRONTO CNS**



Ø 110 mm  
N° d'article 3-700063  
Quantité commandée :  
\_\_\_ pièces

Ø 125 mm  
N° d'article 3-700087  
Quantité commandée :  
\_\_\_ pièces

**Avaloir de sol PRONTO K**



Ø 110 mm  
N° d'article 3-700360  
Quantité commandée :  
\_\_\_ pièces

Ø 125 mm  
N° d'article 3-700384  
Quantité commandée :  
\_\_\_ pièces

**Avaloir de sol PRONTO ALU**



Ø 110 mm  
N° d'article 3-700162  
Quantité commandée :  
\_\_\_ pièces

Ø 125 mm  
N° d'article 3-700168  
Quantité commandée :  
\_\_\_ pièces

Prix selon tarif actuel de l'Entreprise Schaco AG

### Adresse de livraison/de facturation

(ou cachet de l'entreprise)

Comm. / Objet \_\_\_\_\_  
Entreprise \_\_\_\_\_  
Interlocuteur \_\_\_\_\_  
Rue / N° \_\_\_\_\_  
Code postal / ville \_\_\_\_\_  
Téléphone \_\_\_\_\_  
Fax \_\_\_\_\_  
E-Mail \_\_\_\_\_

Cachet de l'entreprise

Veuillez prendre contact avec nous

Signature \_\_\_\_\_

Nous vous remercions beaucoup de l'intérêt que vous manifestez pour notre produit.

Nous traiterons votre commande dès réception et/ou nous prendrons aussitôt contact avec vous.