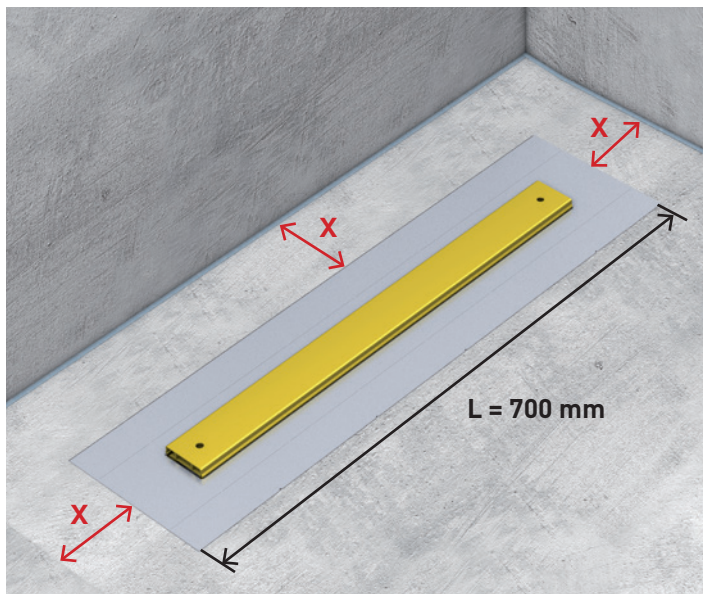


Duschrinne Aqua SwissLine Vario für Naturofloor-Beläge

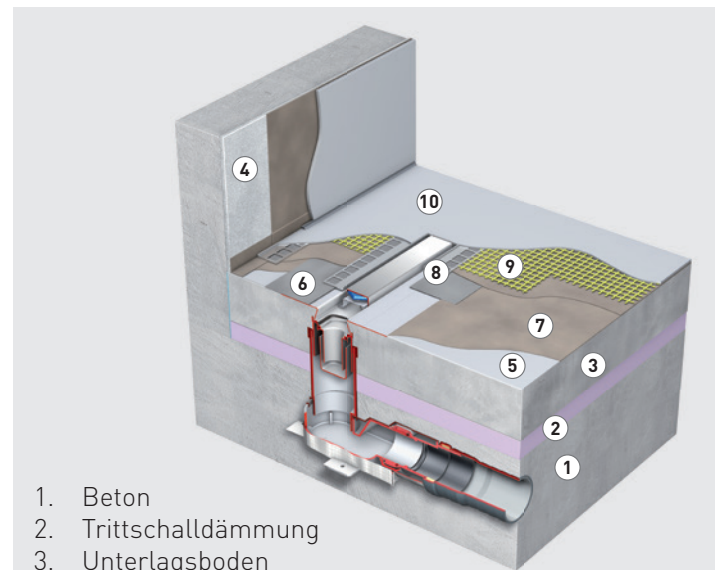
Einbau in der Fläche

Empfehlung
Naturofloor



Wandabstand
x = mind. 100 mm

Beispiel:
Duschbreite 900 mm
Gehäuselänge 700 mm
Abdeckung 600 mm



1. Beton
2. Trittschalldämmung
3. Unterlagsboden
4. Grundputz
5. PCI Gisogrund
6. Fugendichtband selbstklebend
7. PCI Seccoral 2K Rapid
8. Abschlussprofile Naturofloor
9. Glasfasergewebeeinbettung
10. Naturofloorbelag 4 mm

Bestellhinweis:

Aqua SwissLine Vario



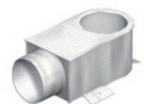
Abdeckung



Ablauf PrimoPlus



Schallschutz



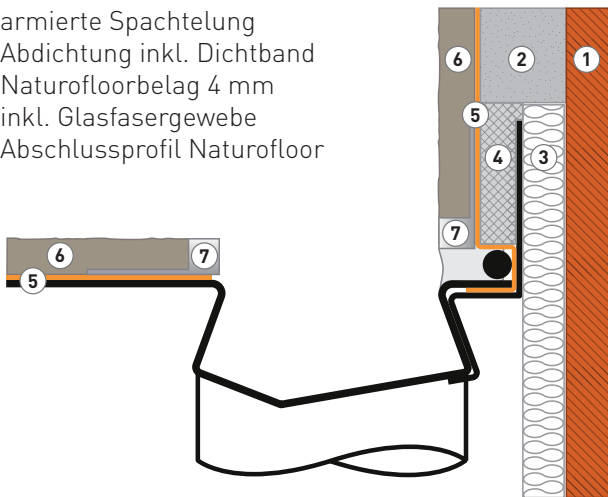
Duschrinne Aqua SwissLine Flex für Naturofloor-Beläge

Einbau an der Wand

Variante

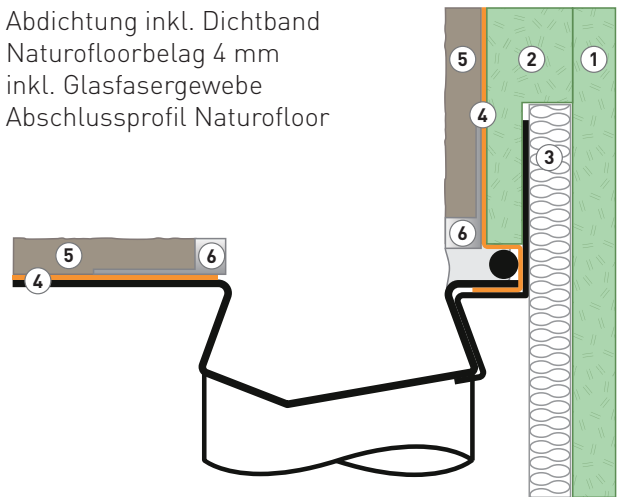
Einbau an Mauerwerk mit Grundputz

1. Mauerwerk
2. Gruppenputz mind. 15 mm
3. Randdämmstreifen
4. armierte Spachtelung
5. Abdichtung inkl. Dichtband
6. Naturofloorbelag 4 mm inkl. Glasfasergewebe
7. Abschlussprofil Naturofloor



Einbau mit Doppelbeplankung im Trockenbau

1. Erste Beplankung 12,5 mm
2. Zweite Beplankung 12,5 mm
3. Randdämmstreifen
4. Abdichtung inkl. Dichtband
5. Naturofloorbelag 4 mm inkl. Glasfasergewebe
6. Abschlussprofil Naturofloor



Bestellhinweis:

Aqua SwissLine Flex



Abdeckung



Ablauf PrimoPlus



Schallschutz

